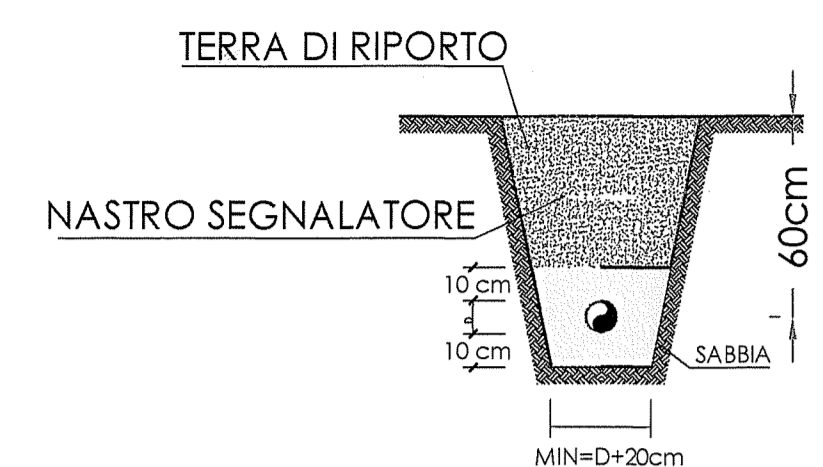
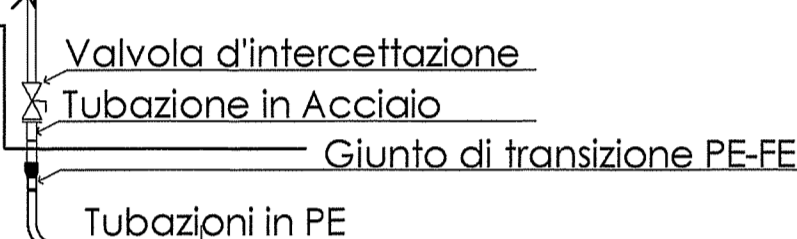


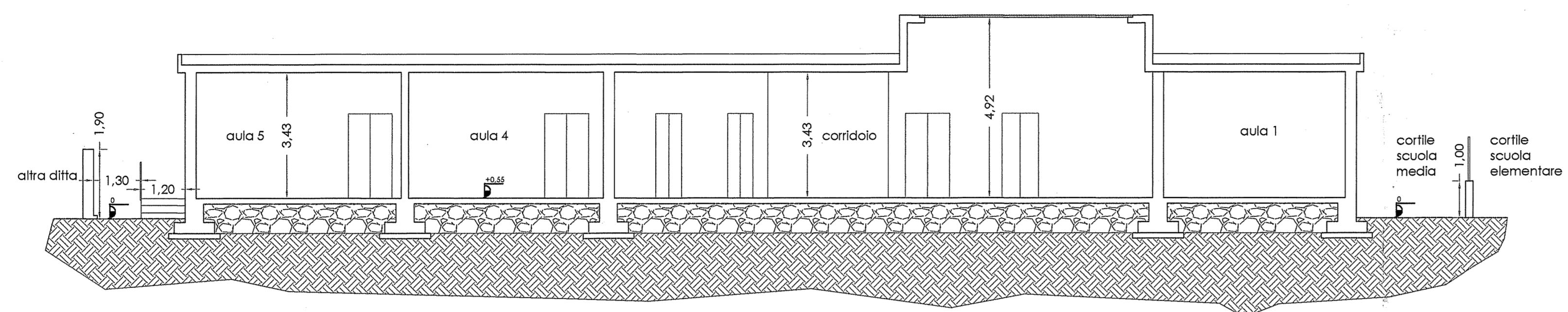
La profondità di posa può essere diminuita se viene realizzato un massetto in cls



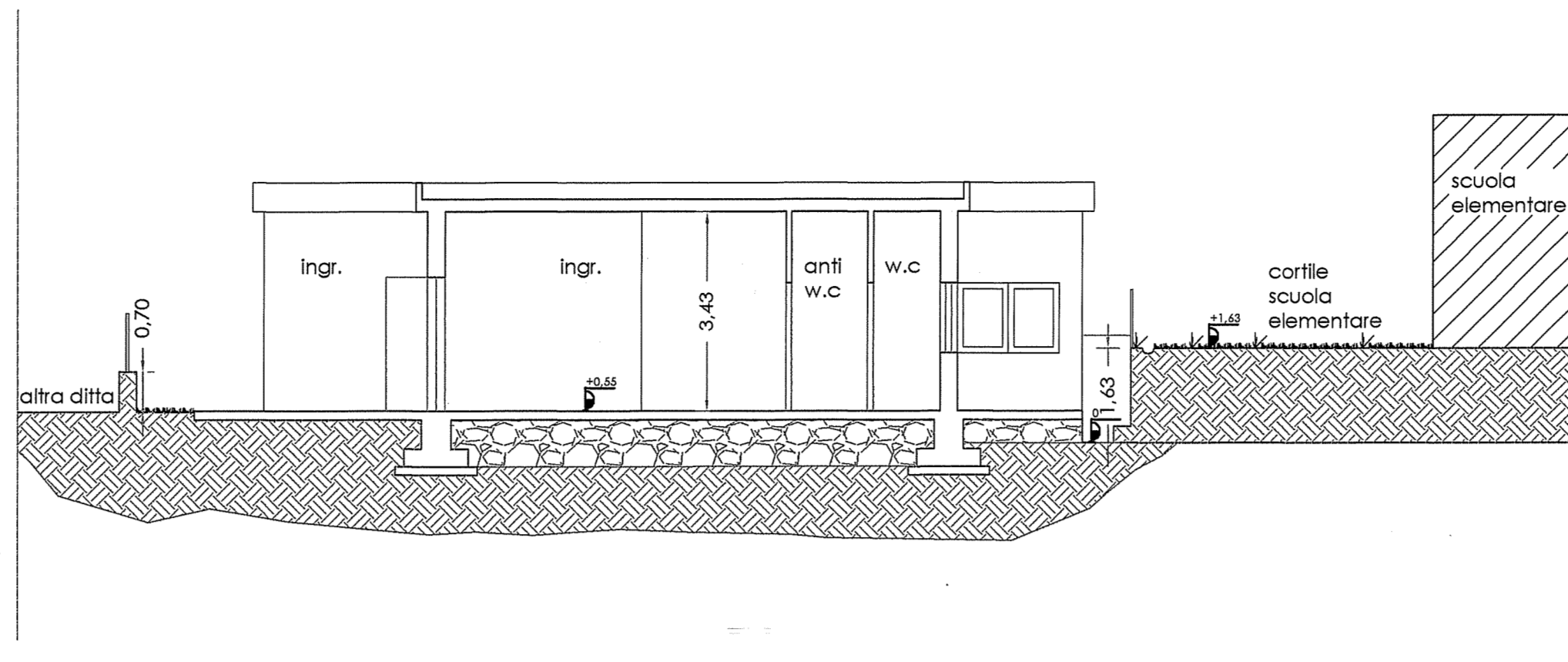
PARTICOLARE TUBAZIONE IN PE INTERRATA



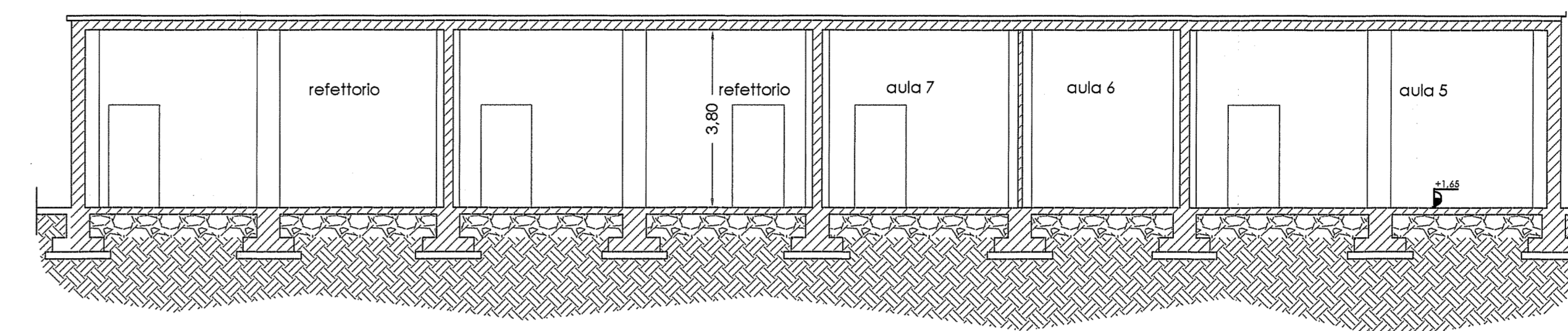
PARTICOLARE DI RACCORDO TUBAZIONE PE-ACCIAIO



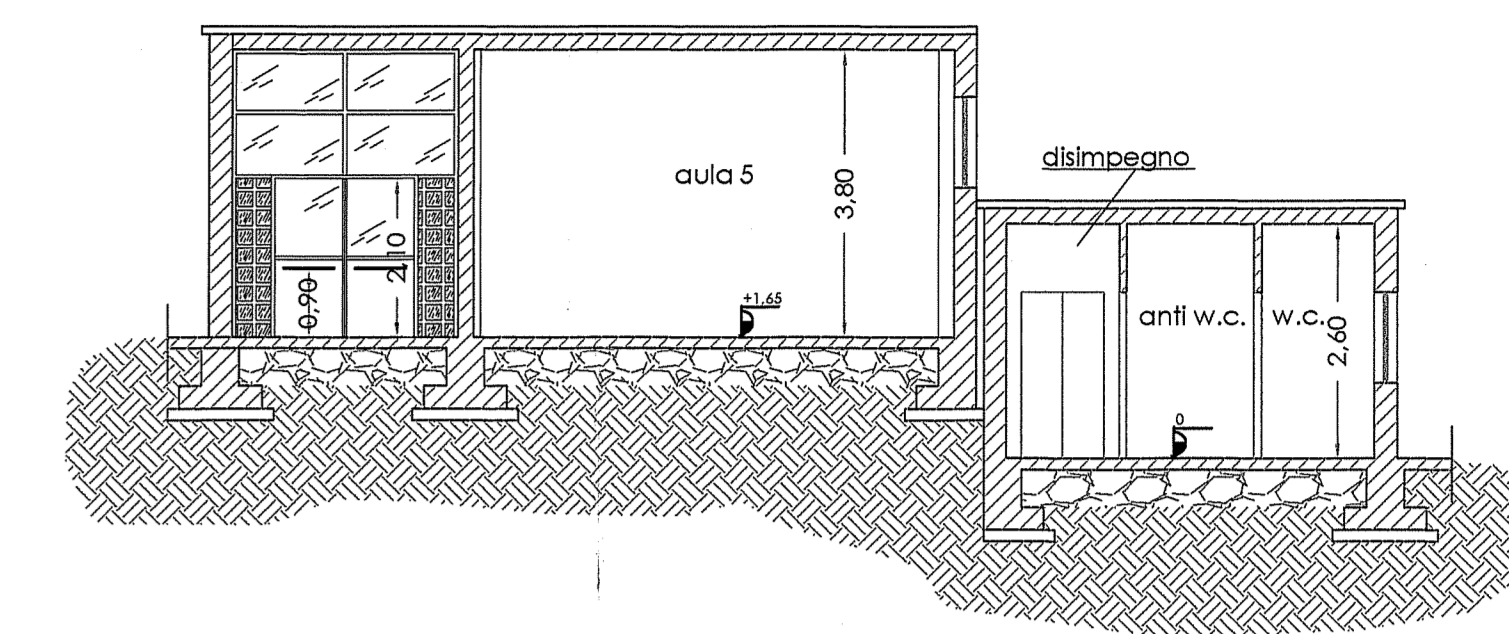
SEZIONE A-A'



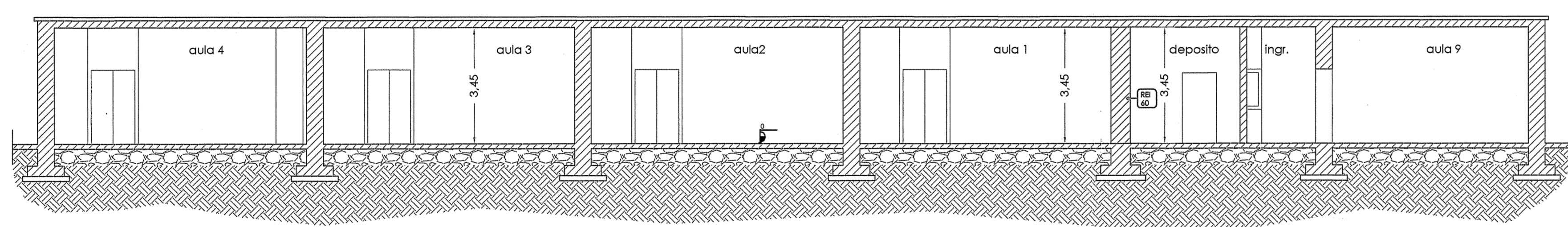
SEZIONE B-B'



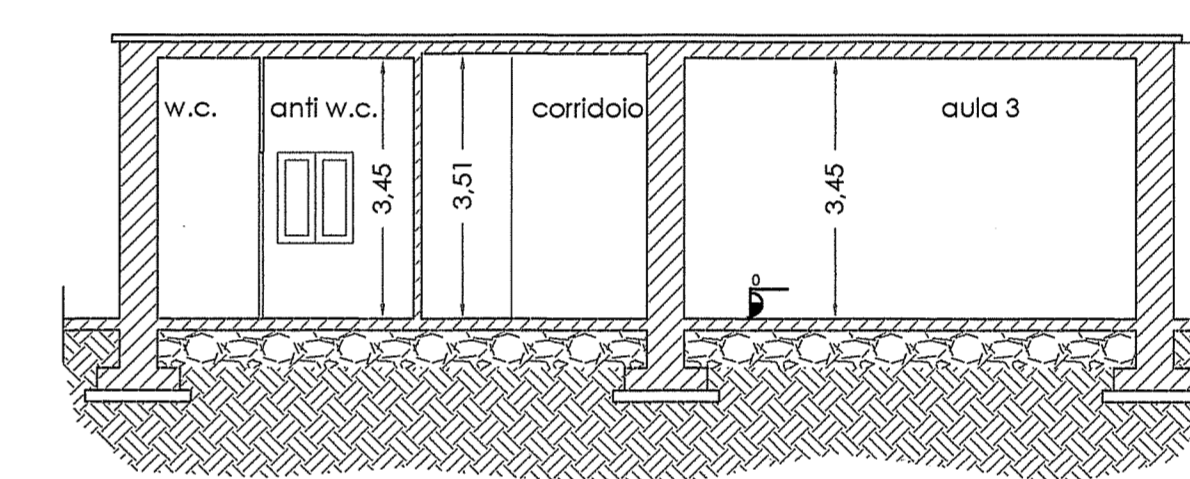
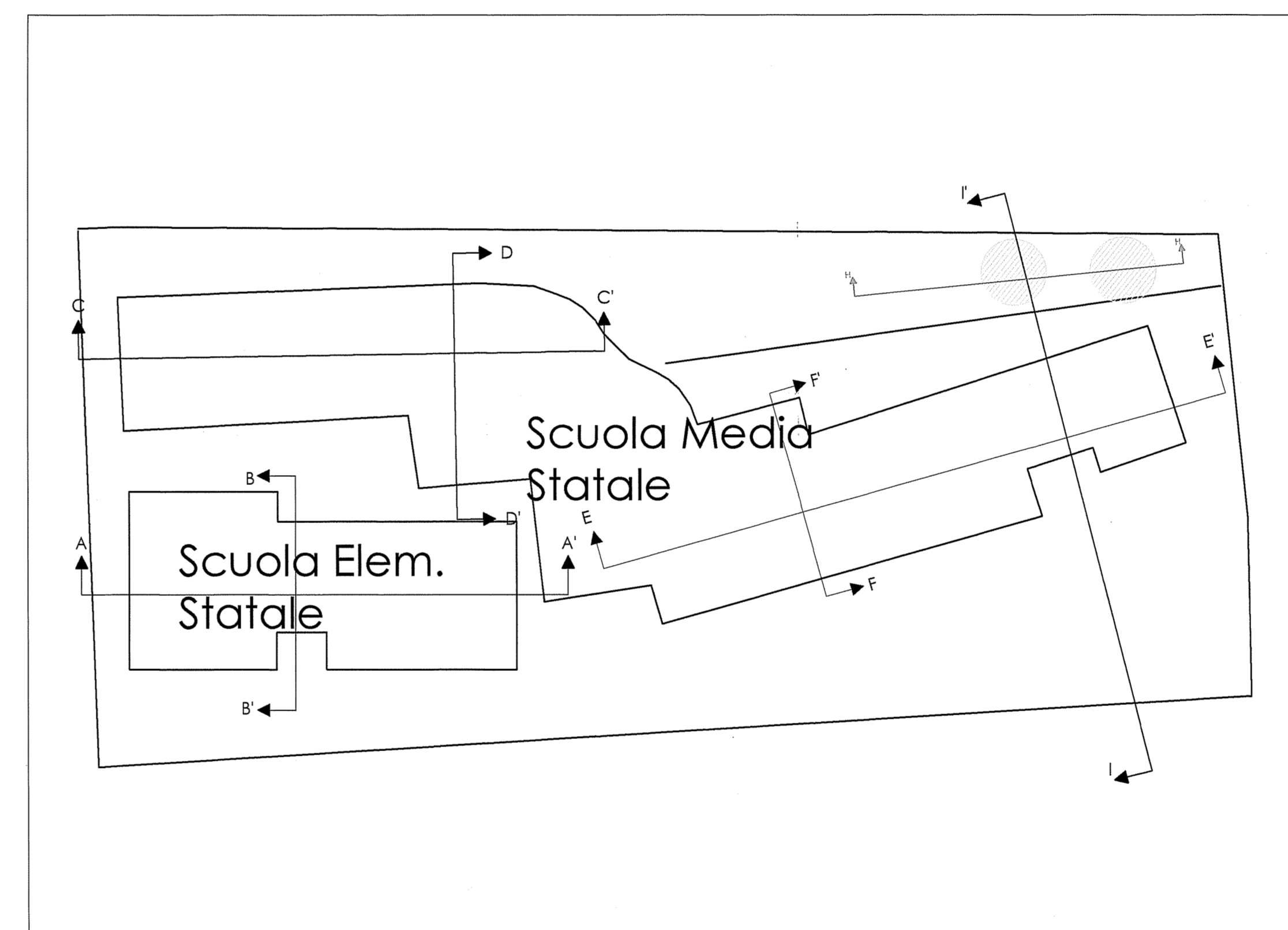
SEZIONE C-C'



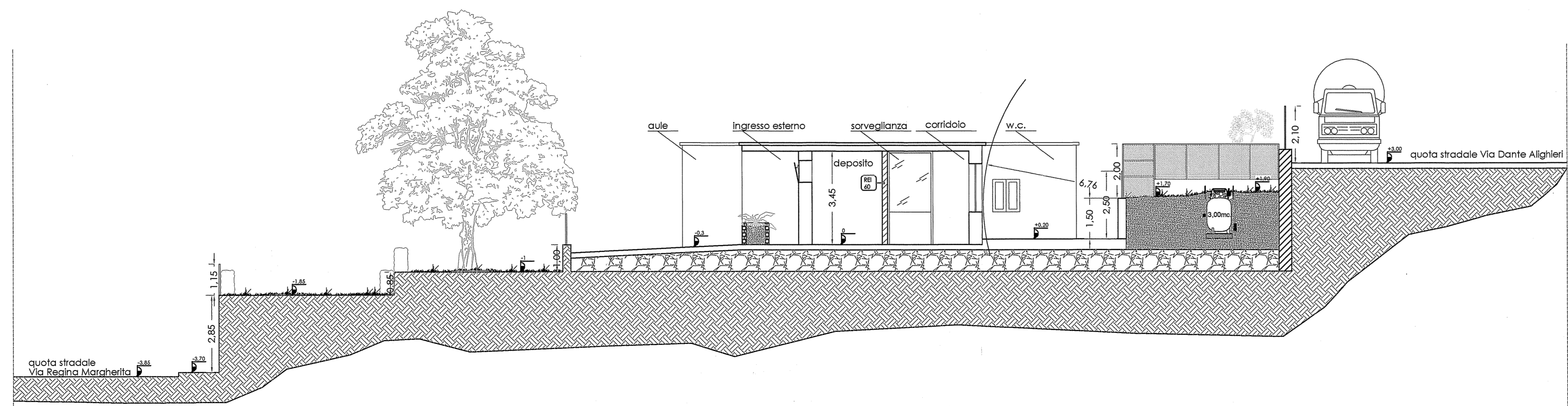
SEZIONE D-D'



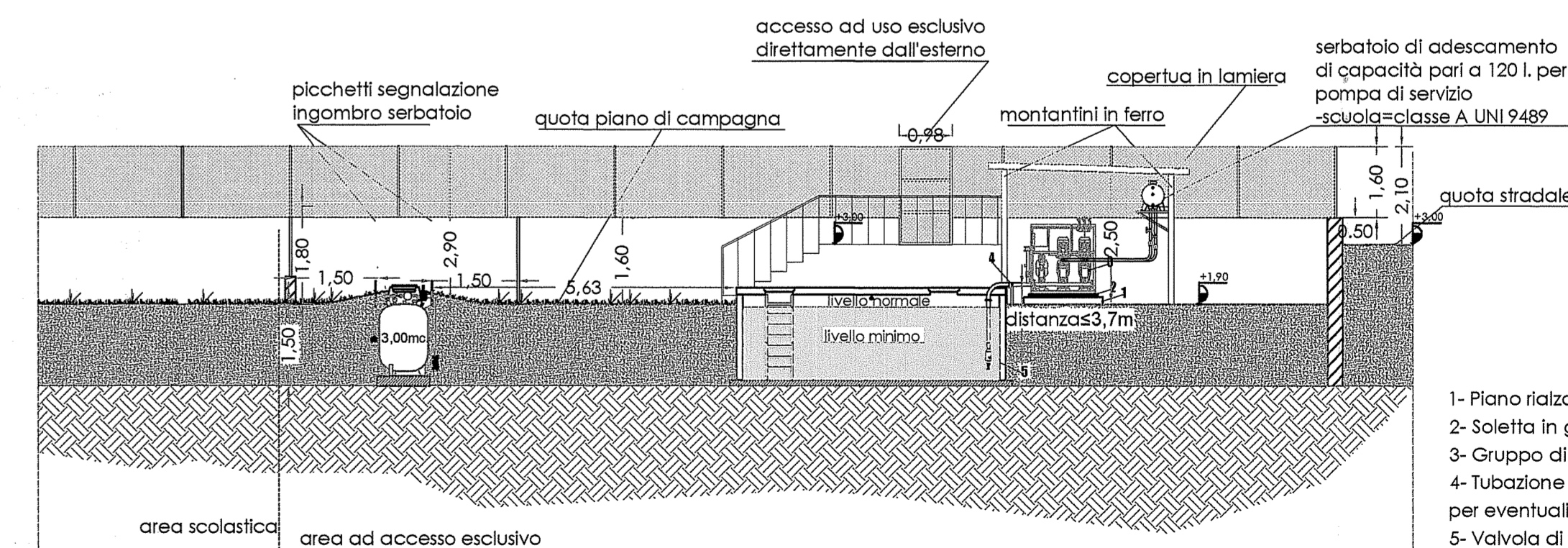
SEZIONE E-E'



SEZIONE F-F'



SEZIONE H-H'



SEZIONE H-H'

- 1- Piano rifinito dal ferreno;
- 2- Soletta in gomma, spes. 5 cm;
- 3- Gruppo di pressurizzazione;
- 4- Tubazione di aspirazione con staffe di supporto per eventuali sollecitazioni meccaniche;
- 5- Valvola di fondo

SEZIONI SCALA 1:100

REGIONE SICILIA
COMUNE DI GAGGI

PROVINCIA DI MESSINA

LOCALITA':
Via Regina Margherita

FOLIO: PARTICELLA:

COMMITTENTE:
Comune di Gaggi

OGGETTO:
PROGETTO PER L'ADEGUAMENTO ANTINCENDIO DEL PLESSO SCOLASTICO DEL COMUNE DI GAGGI (Scuola Elementare "R. Lambruschini" Scuola Media "L. Capuana")

ELABORATI:

- 1) Relazione Tecnica Generale
- 2) Planimetria Generale e Statico Aerostaticamente
- 3) Sezioni di progetto

REVISIONI PROGETTO E AGGIORNAMENTI:

| PROGETTO/REVISIONE | DATA | NOTE |
|--------------------|------|------|
| | | |

COLLABORATORI:
per sig. Giuseppe RICMED

UFFICIO TECNICO
Comune di Gaggi

SI ATTESTA LA CONFORMITA' VEDI RIS. N. 1449/105 DEL 5/10/2007
COMUNE DI GAGGI
17 NOV 2006

COMANDO PROVINCIALE VV.F.
ALSO
17 NOV 2006

UFFICIO TECNICO
Comune di Gaggi