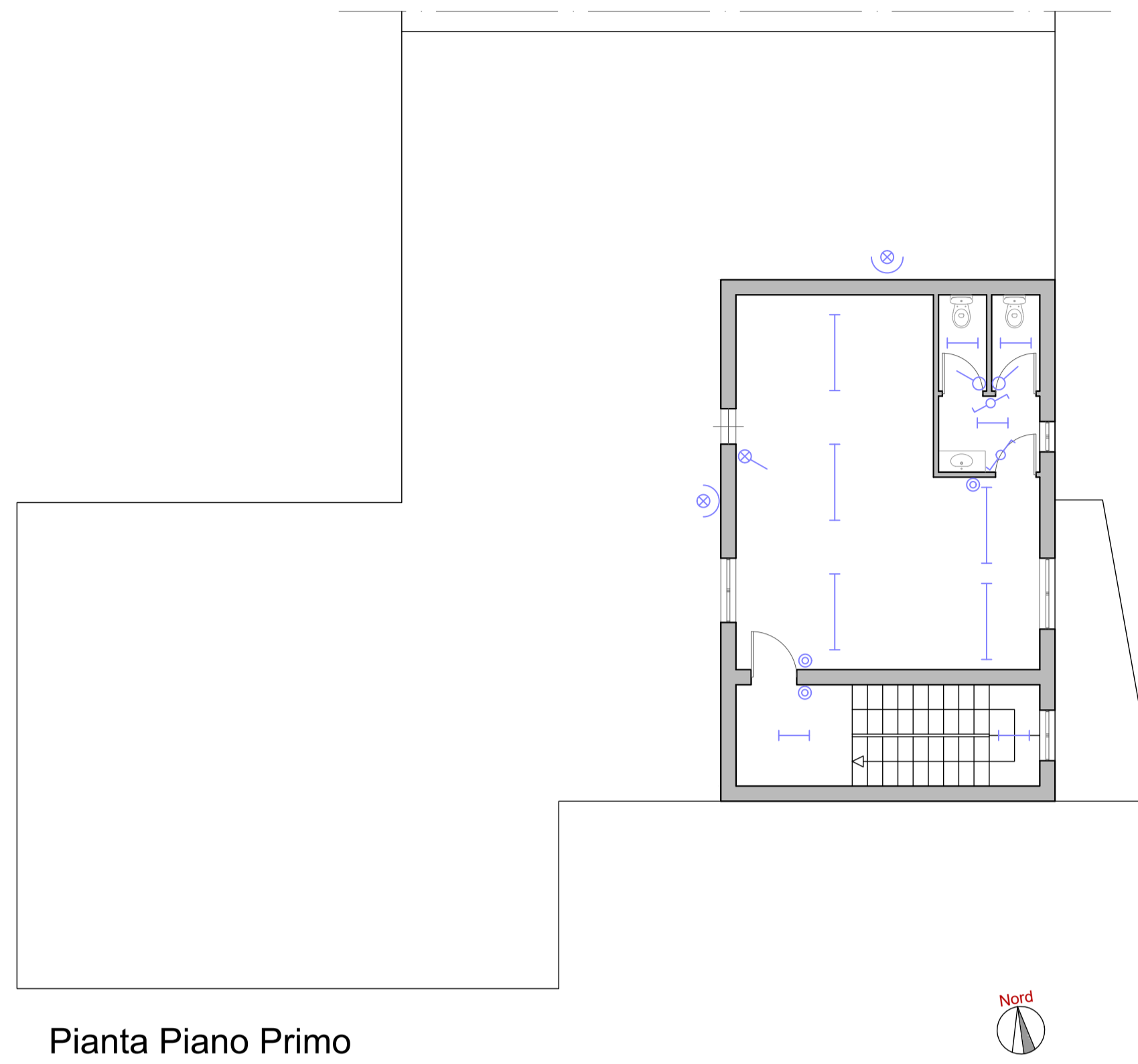
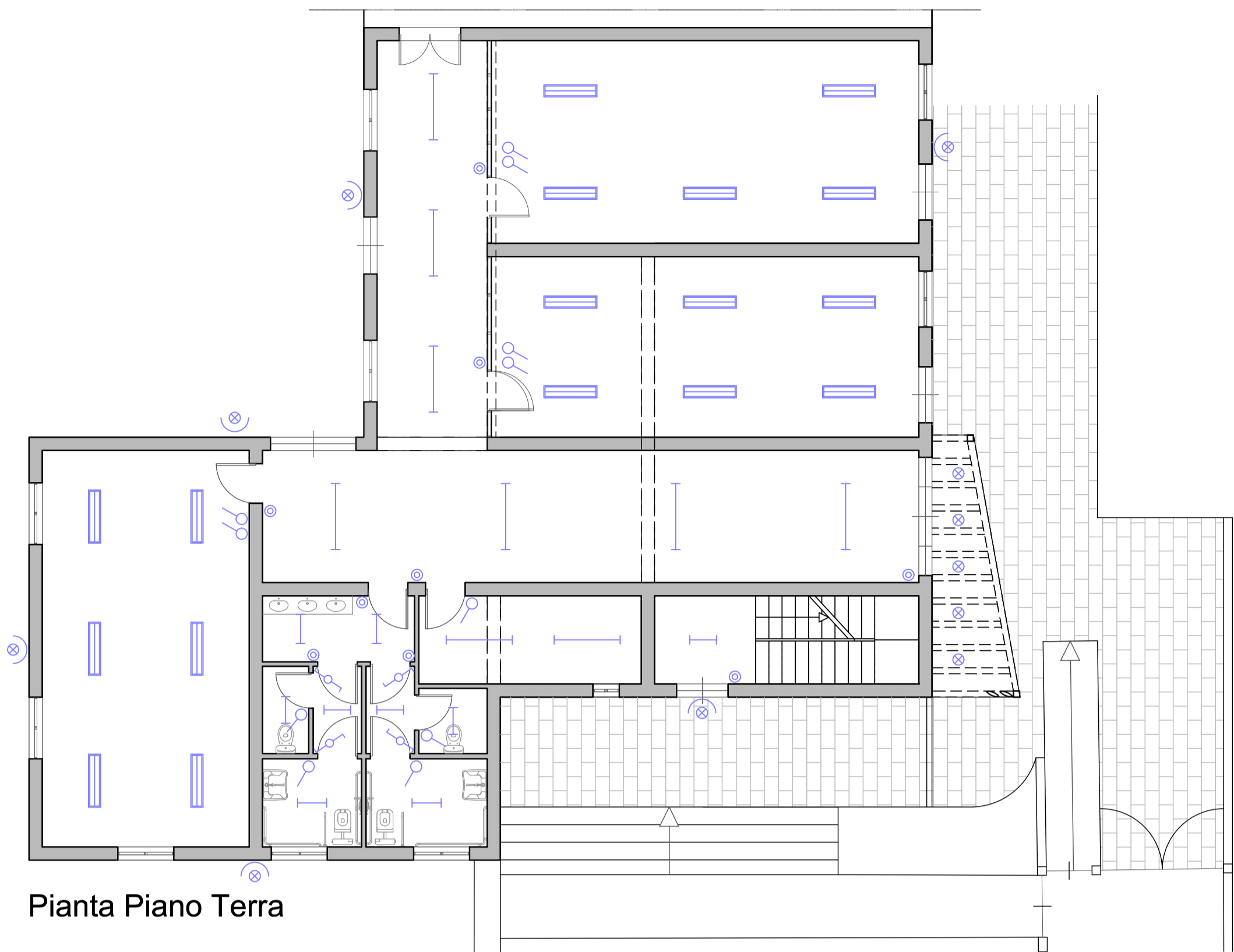
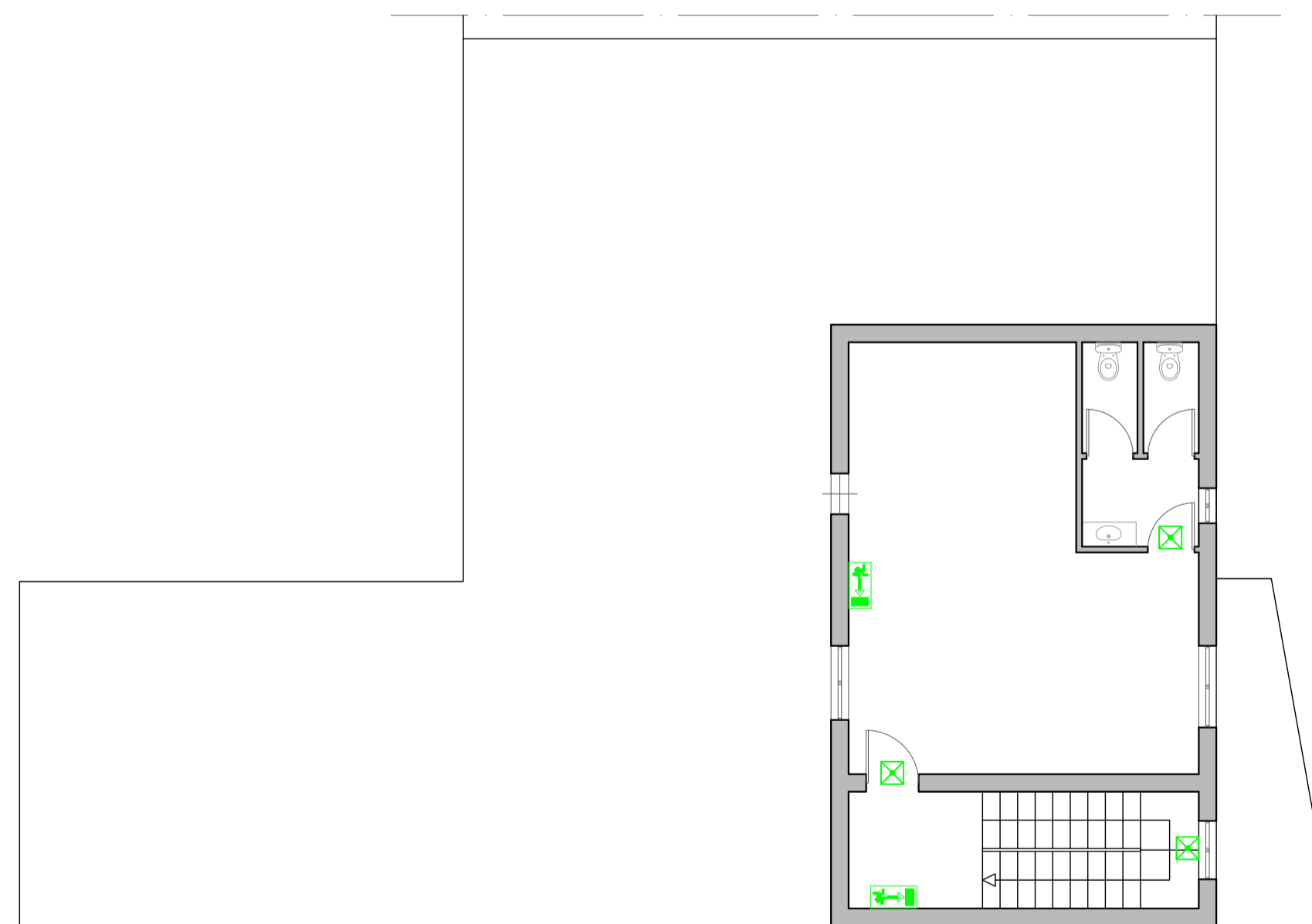
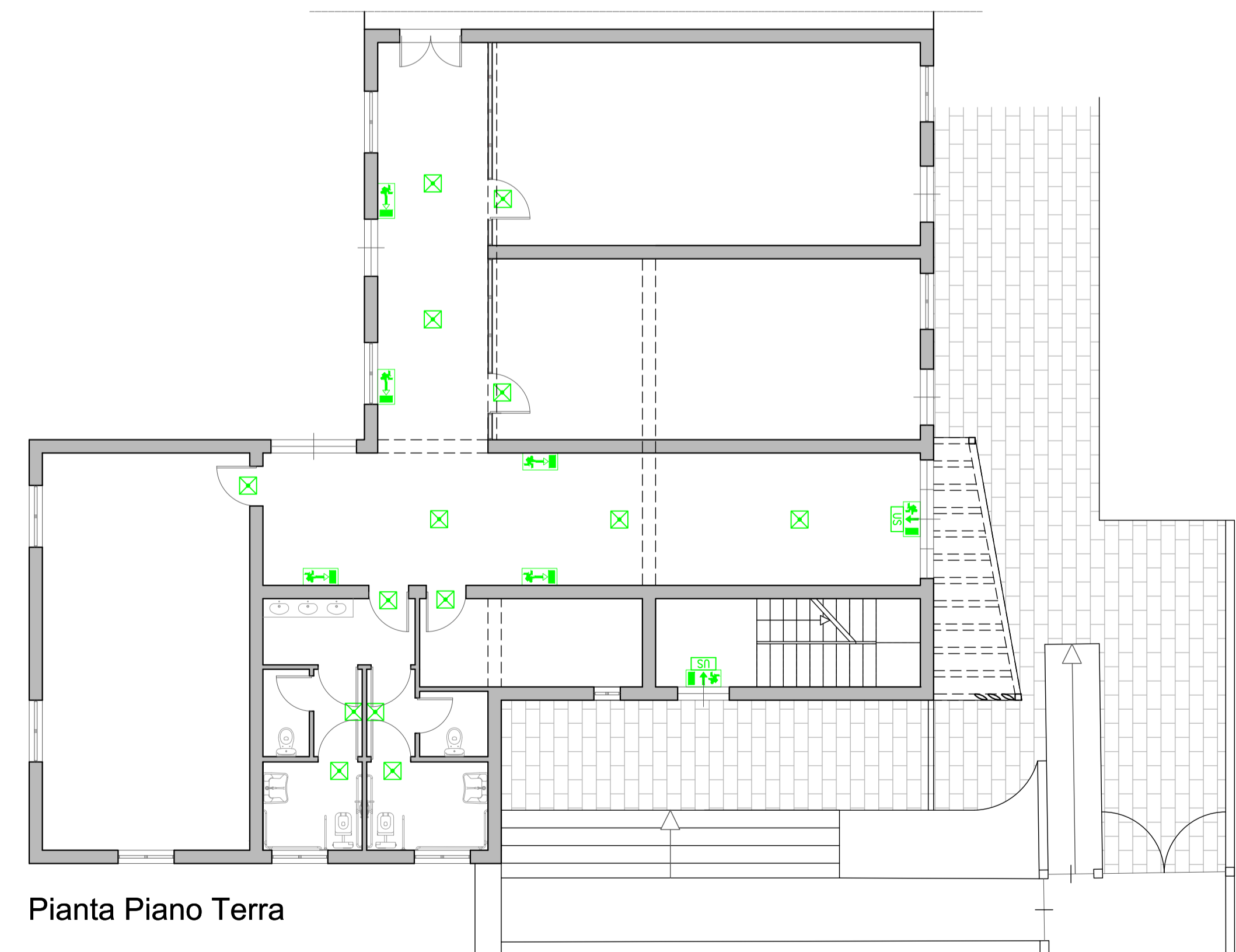


PLANIMETRIA ILLUMINAZIONE ORDINARIA




LEGENDA SIMBOLI		
Simbolo	Descrizione	Quantita'
1x9W	Apparecchio d'illuminazione led da 9W IP 40	10
1x12W	Apparecchio d'illuminazione led da 12W IP 40	4
1x24W	Apparecchio d'illuminazione led da 24W IP 40	14
1x26W	Apparecchio d'illuminazione led da 26W UGR <19	18
LED	Proiettore LED 40Watt	8
LED	Proiettore LED 9Watt	5
	Pulsante	12
	Deviatore unipolare	6
	Interruttore con lampada spia	1
	Interruttore	13

PLANIMETRIA ILLUMINAZIONE D'EMERGENZA



Legenda simboli		
Simbolo	Descrizione	Quantita'
	Apparecchio illuminazione di sicurezza retro illuminato uscita di sicurezza a sinistra	5
	Apparecchio illuminazione di sicurezza retro illuminato uscita sicurezza a destra	1
	Apparecchio illuminazione di sicurezza retro illuminato visibilità 24 mt	2
	Uscita di sicurezza	2
	Complesso autonomo di illuminazione di sicurezza	17



COMUNE DI GAGGI
CITTA' METROPOLITANA DI MESSINA

PROGETTO: Lavori di adeguamento sismico, messa in sicurezza e riqualificazione della scuola materna di Gaggi.
CIG: 87056322CB

IL PROGETTISTA E DIRETTORE LAVORI
Dott. Ing. Antonio Munafo



RUP
Geom. Sebastiano Leonardi

OGGETTO DELL'ELABORATO

SDP: IMPIANTO ELETTRICO - ILLUMINAZIONE PRIMARIA E DI EMERGENZA

LIVELLO	TIPO ELABORATO	NUM. ELABORATO	REVISIONE	SCALA ELABORATO	NUMERO PROGETTO
ES.	IE_TAV.	01	00	1:100	

REVISIONE	DATA	DESCRIZIONE	ELABORATO	REVISIONE	APPROVAZIONE
00	MAGGIO 2021	Emissione	AM	AM	AM