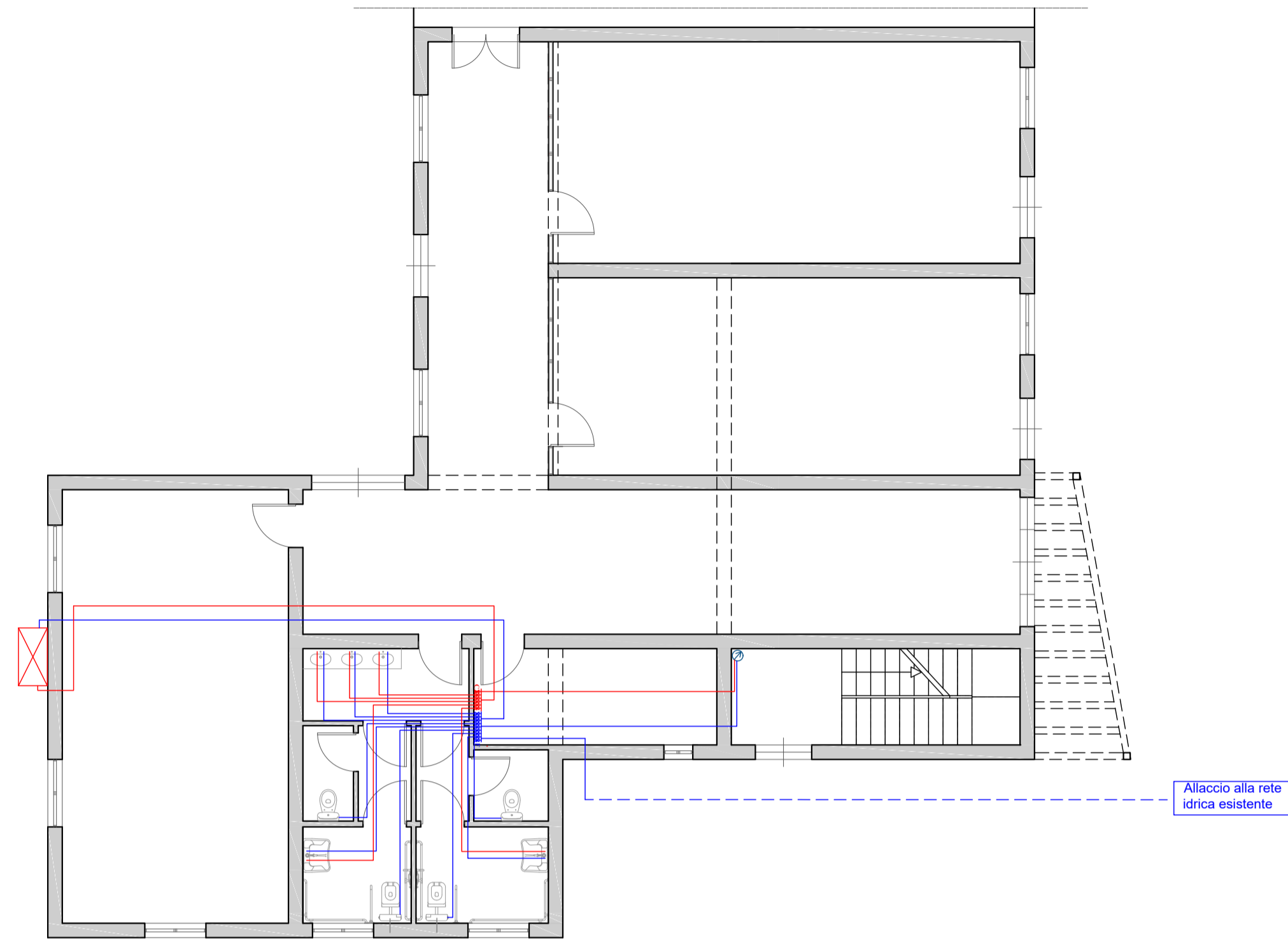
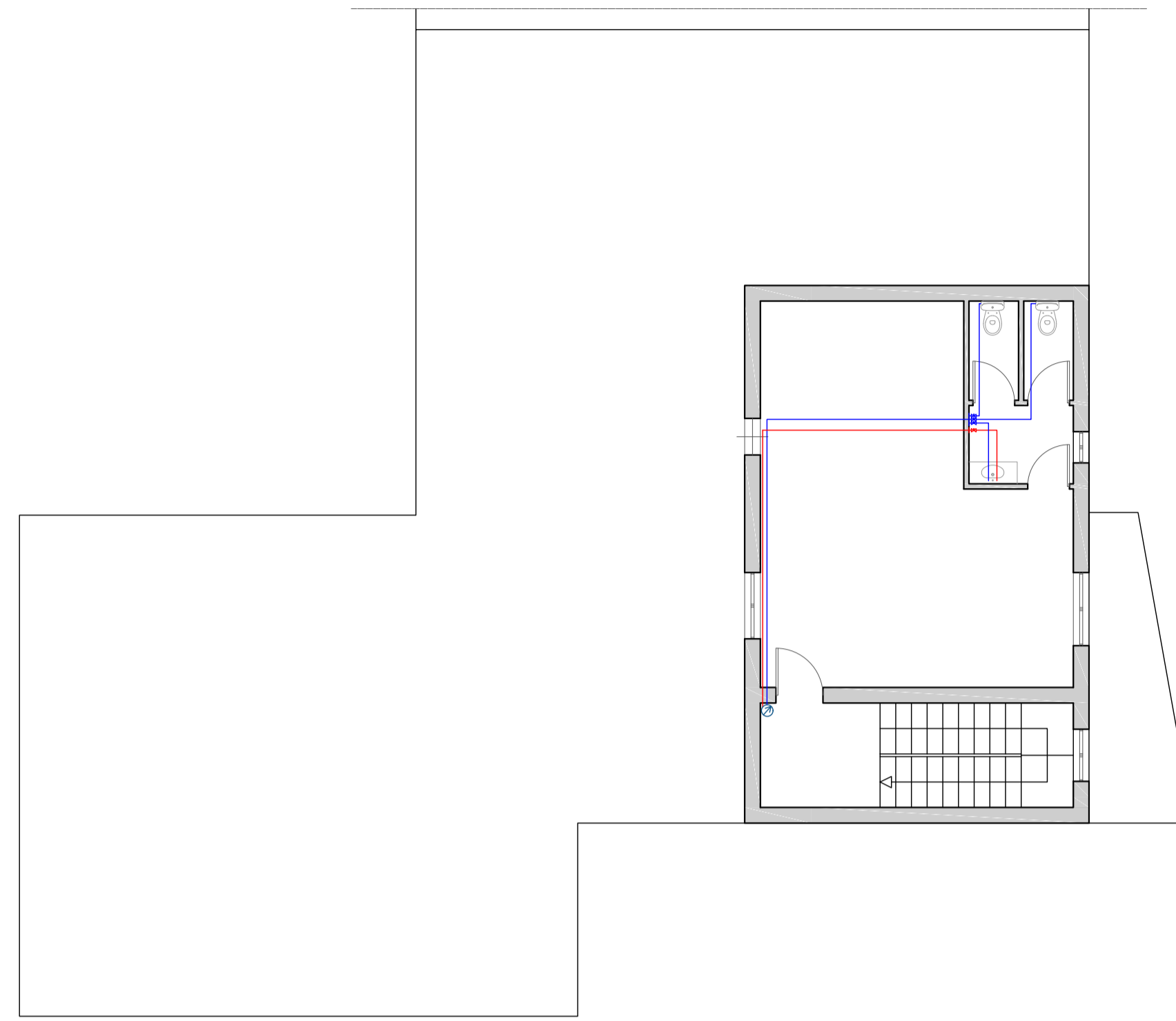


## IMPIANTO IDRICO-SANITARIO



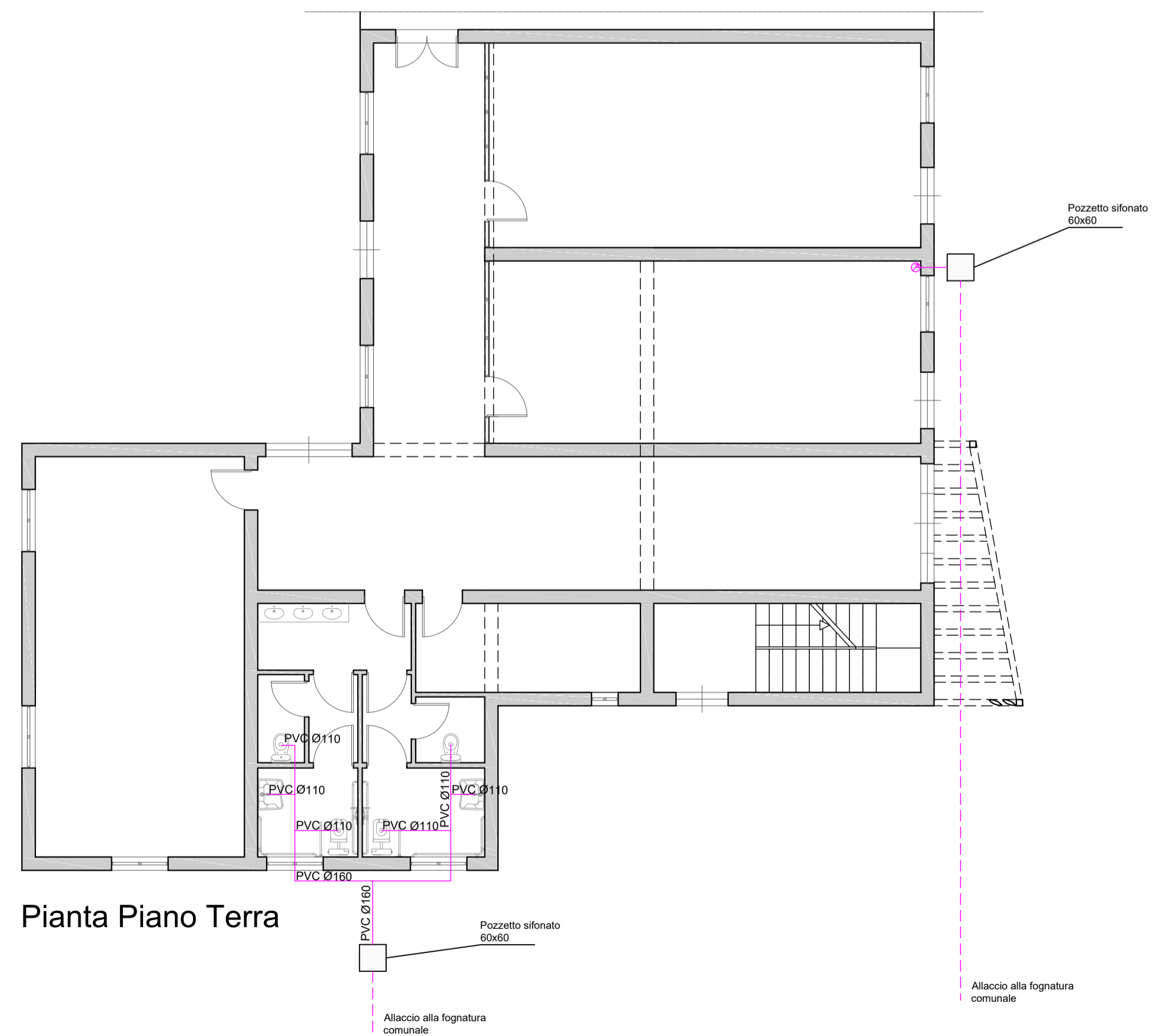
Pianta Piano Terra



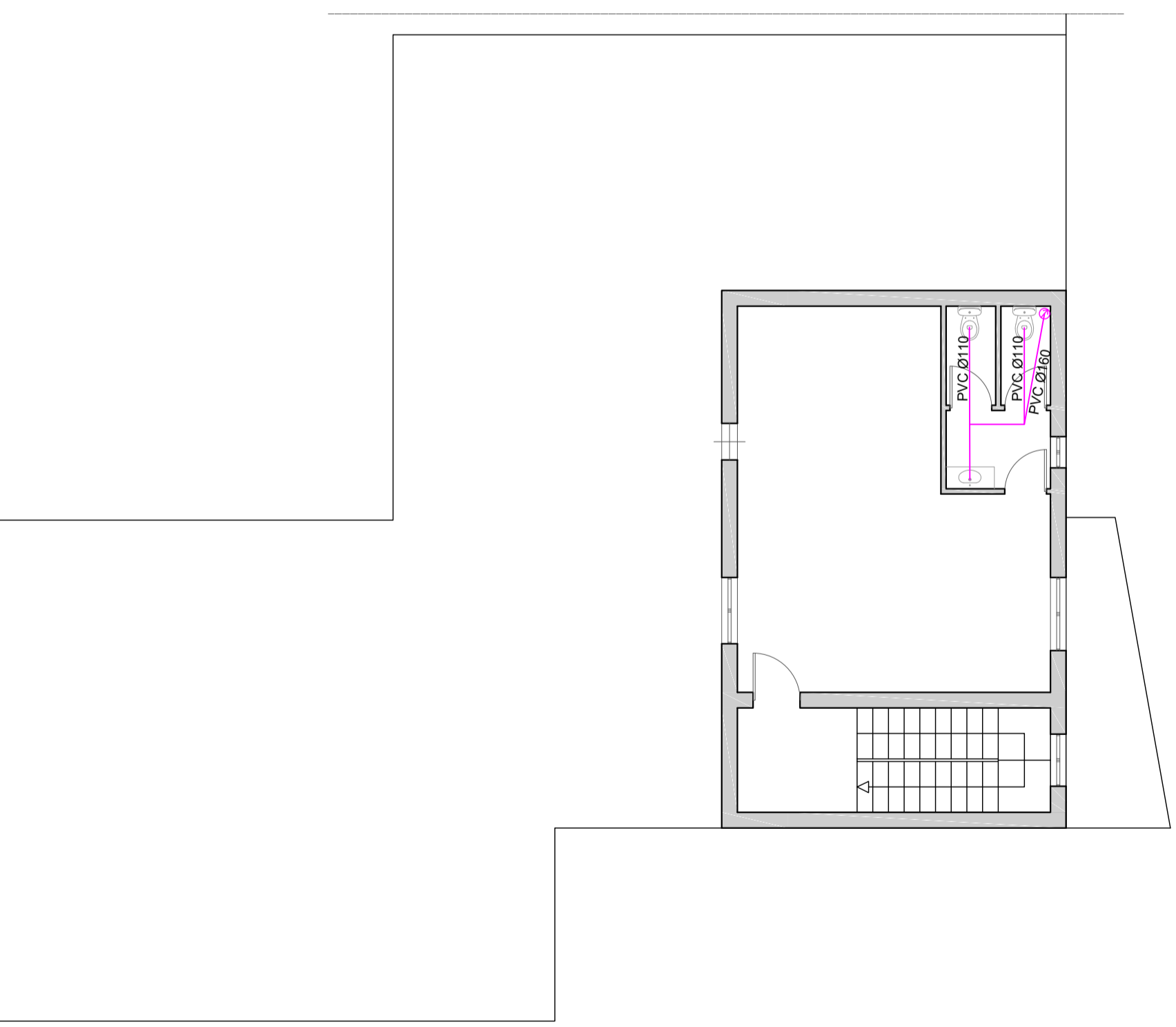
Pianta Piano Primo

LEGENDA	
SIMBOLO	DESCRIZIONE
	COLLETTORE ACQUA FREDDA
	COLLETTORE ACQUA CALDA
	TUBAZIONE ACQUA FREDDA
	TUBAZIONE ACQUA CALDA COIBENTATA
	MONTANTE DOPPIO
	POMPA DI CALORE O SISTEMA IBRIDO INTEGRATO CON SOLARE TERMICO PER ACS

## IMPIANTO DI SCARICO



Pianta Piano Terra



Pianta Piano Primo

LEGENDA	
SIMBOLO	DESCRIZIONE
	LINEA DI SCARICO DELLE ACQUE
	ALLACCIO ALLA FOGNATURA
	COLONNA DI SCARICO



  
**COMUNE DI GAGGI**  
**CITTA' METROPOLITANA DI MESSINA**

**PROGETTO: Lavori di adeguamento sismico, messa in sicurezza e riqualificazione della scuola materna di Gaggi.**  
**CIG: 87056322CB**

IL PROGETTISTA E DIRETTORE LAVORI

*Dott. Ing. Antonio Munafò*



RUP

*Geom. Sebastiano Leonardi*

OGGETTO DELL'ELABORATO

**SDP: IMPIANTO IDRICO - SANITARIO E IMPIANTO DI SCARICO**

LIVELLO	TIPO ELABORATO	NUM. ELABORATO	REVISIONE	SCALA ELABORATO	NUMERO PROGETTO
ES.	ID_TAV.	01	00	1:100	
REVISIONE	DATA	DESCRIZIONE	ELABORATO	REVISIONE	APPROVAZIONE
00	MARZO 2021	Emissione	AM	AM	AM