

COMUNE DI  
GAGGI  
PROVINCIA DI MESSINA

PROGETTO ESECUTIVO  
LAVORI DI REALIZZAZIONE  
DELL'ASILO NIDO COMUNALE

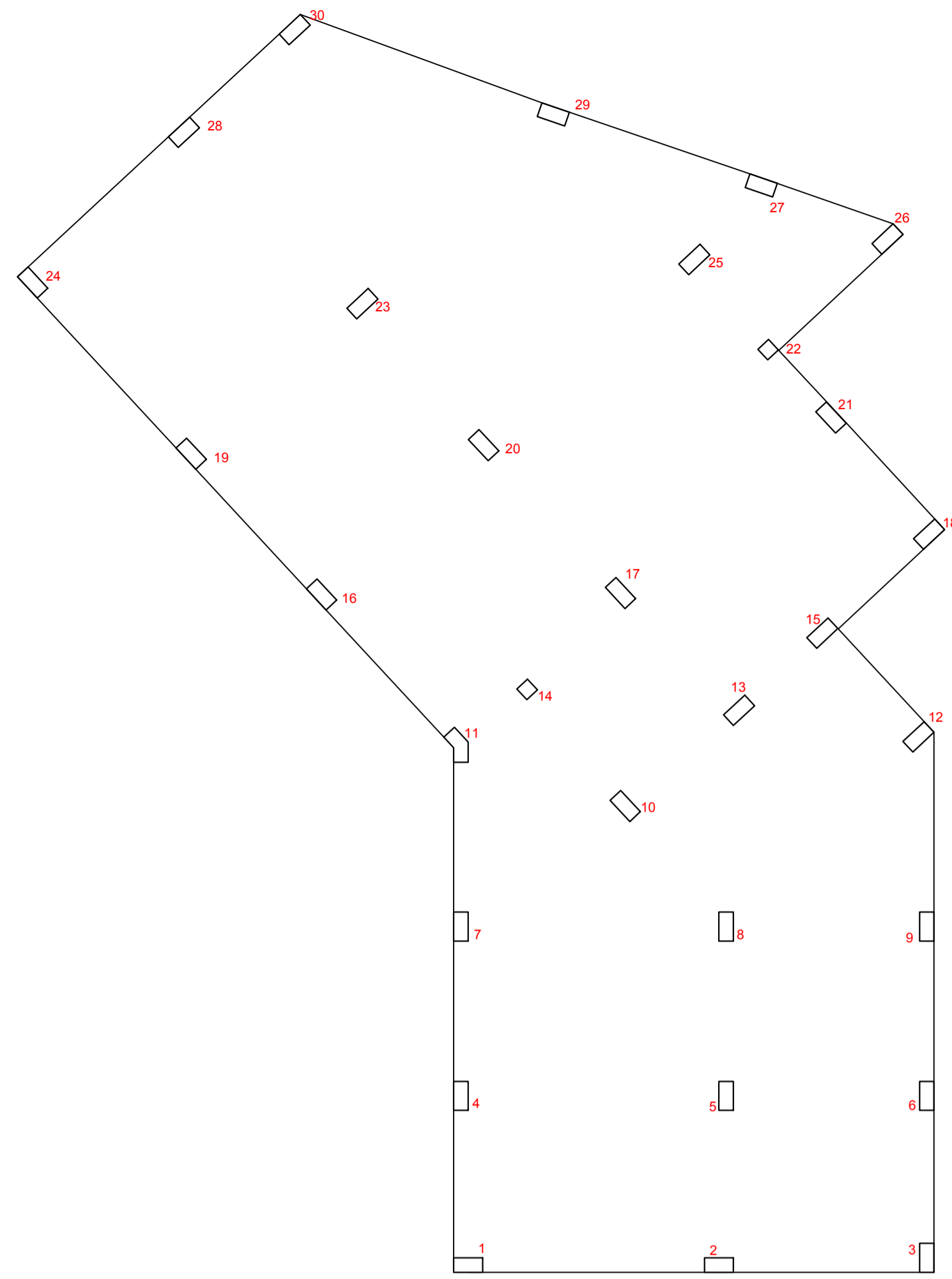
PROGETTO ESECUTIVO

- ALLEGATI
- R. ELABORATI DI RILIEVO**
- R\_1 Corografia
  - R\_2 Aerofotogrammetria
  - R\_3 Planimetria di rilievo
- D. DOCUMENTAZIONI E RELAZIONI**
- D\_1 Relazione Generale
  - D\_2 Relazione sui materiali
  - D\_3 Relazione di calcolo
  - D\_4 Tabulati di calcolo
- P. ELABORATI DI PROGETTO**
- P\_1 Planimetria di progetto
  - P\_2 Pianta - Prospetti - Sezioni
  - P\_3 Impianti (rete idrica - rete fognaria - climatizzazione - elettrico)
  - P\_4 Abaco degli infissi
  - P\_5 Particolari costruttivi
  - P\_6 Impianto Fotovoltaico
  - P\_7 Impalcato
- E. ELABORATI DI PROGETTO**
- E\_1 Elenco Prezzi
  - E\_2 Analisi dei prezzi
  - E\_3 Computo metrico estimativo
  - E\_4 Capitolato speciale d'appalto
  - E\_5 Piano di manutenzione
  - E\_6 Quadro economico
  - E\_7 Cronoprogramma
  - E\_8 Schema delle competenze tecniche
- S. ELABORATI DELLA SICUREZZA**
- S\_1 Piano di sicurezza
  - S\_2 Schede di sicurezza
  - S\_3 Layout di cantiere
  - S\_4 Calcolo incidenza della manodopera

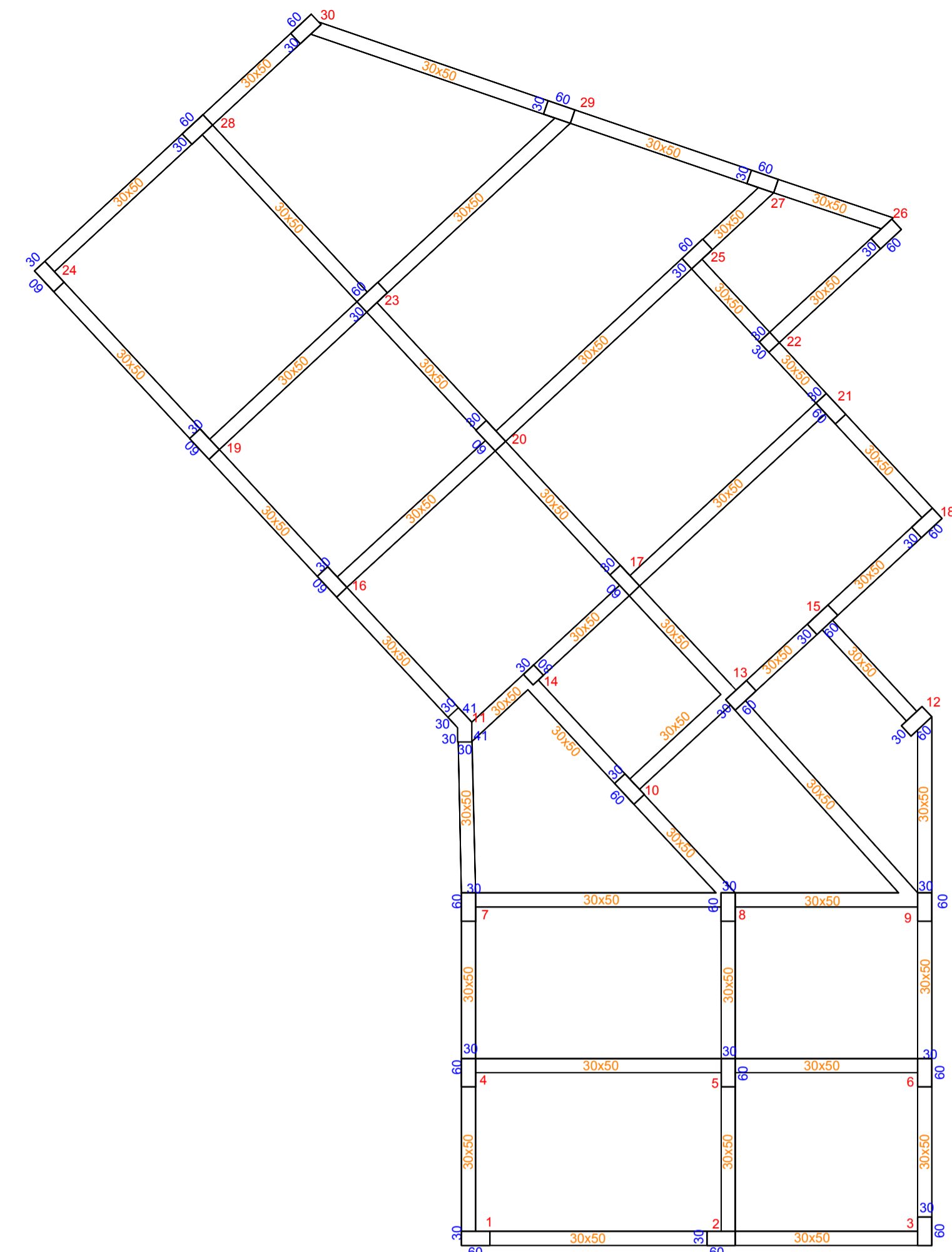
IL PROGETTISTA  
responsabile dell'Area Tecnica  
Arch. Carlo Paglierani

IL RUP  
responsabile dell'Area Tecnica  
Arch. Carlo Paglierani

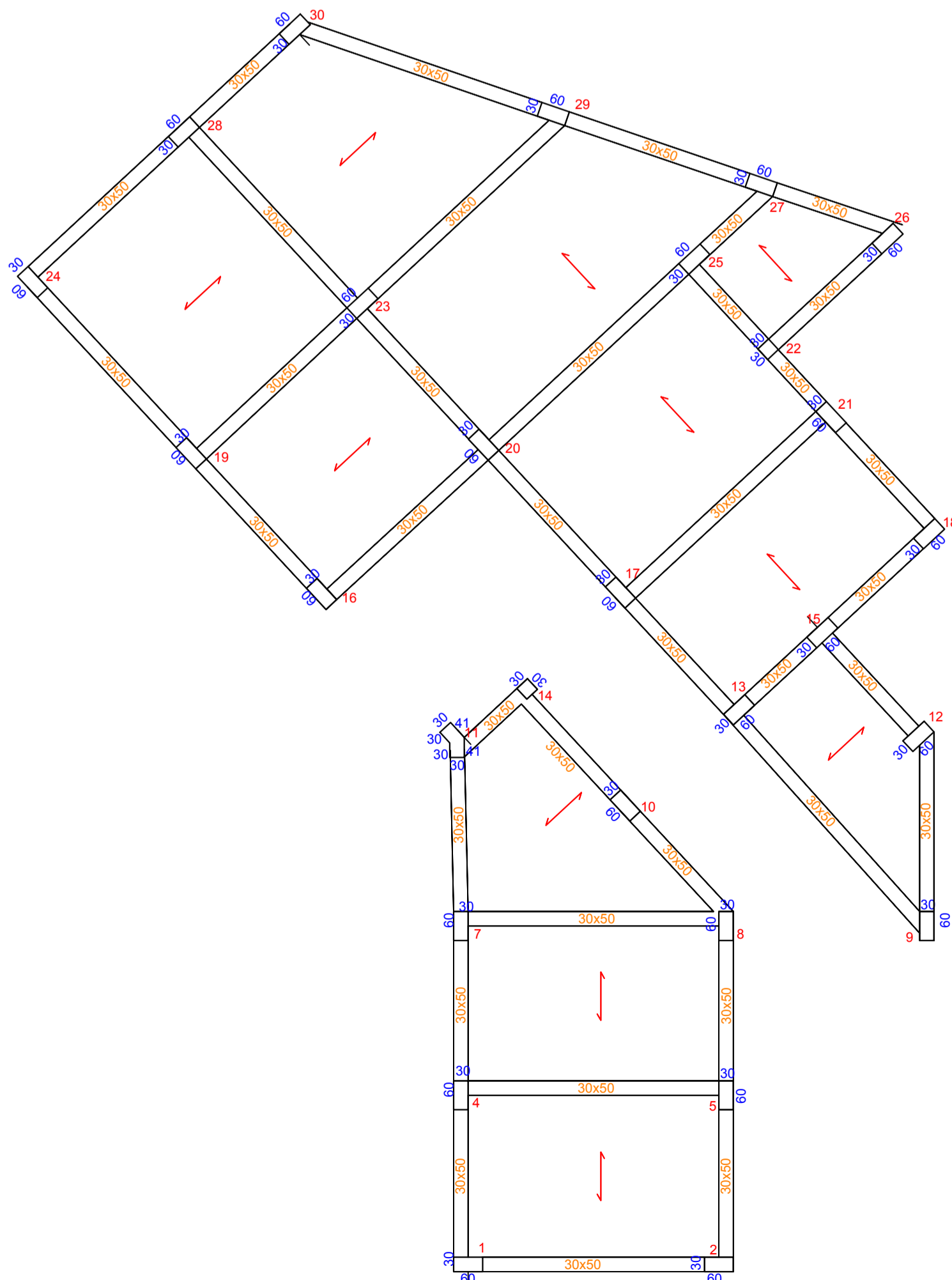
VISTI  
IL SINDACO  
(Giuseppe Cudari)



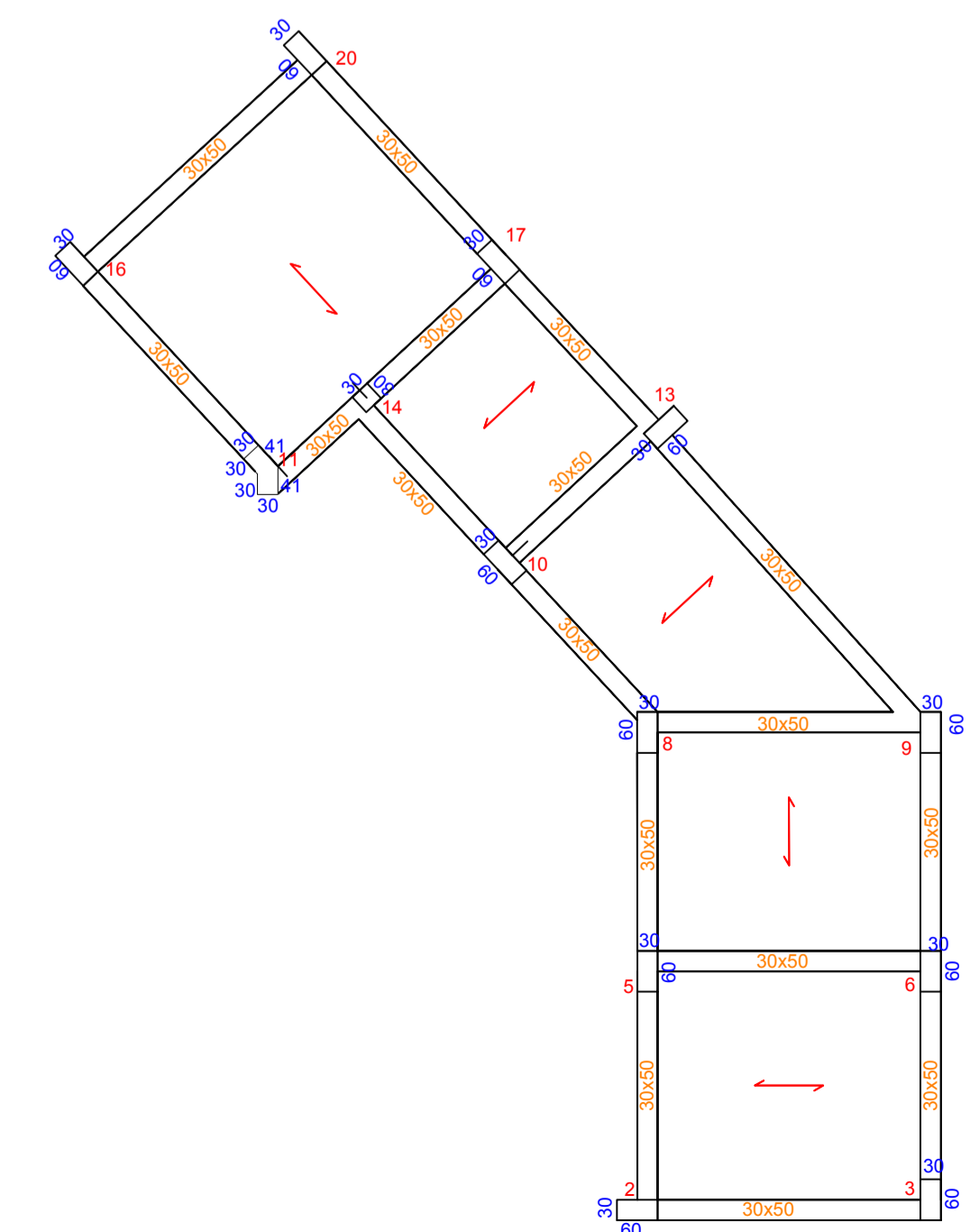
Impalcato Quota = -0.80m Scala 1:100



Impalcato Quota = 0,00 Scala 1:100



Impalcato Quota = +3,37m Scala 1:100



Impalcato Quota = +4,37m Scala 1:100

