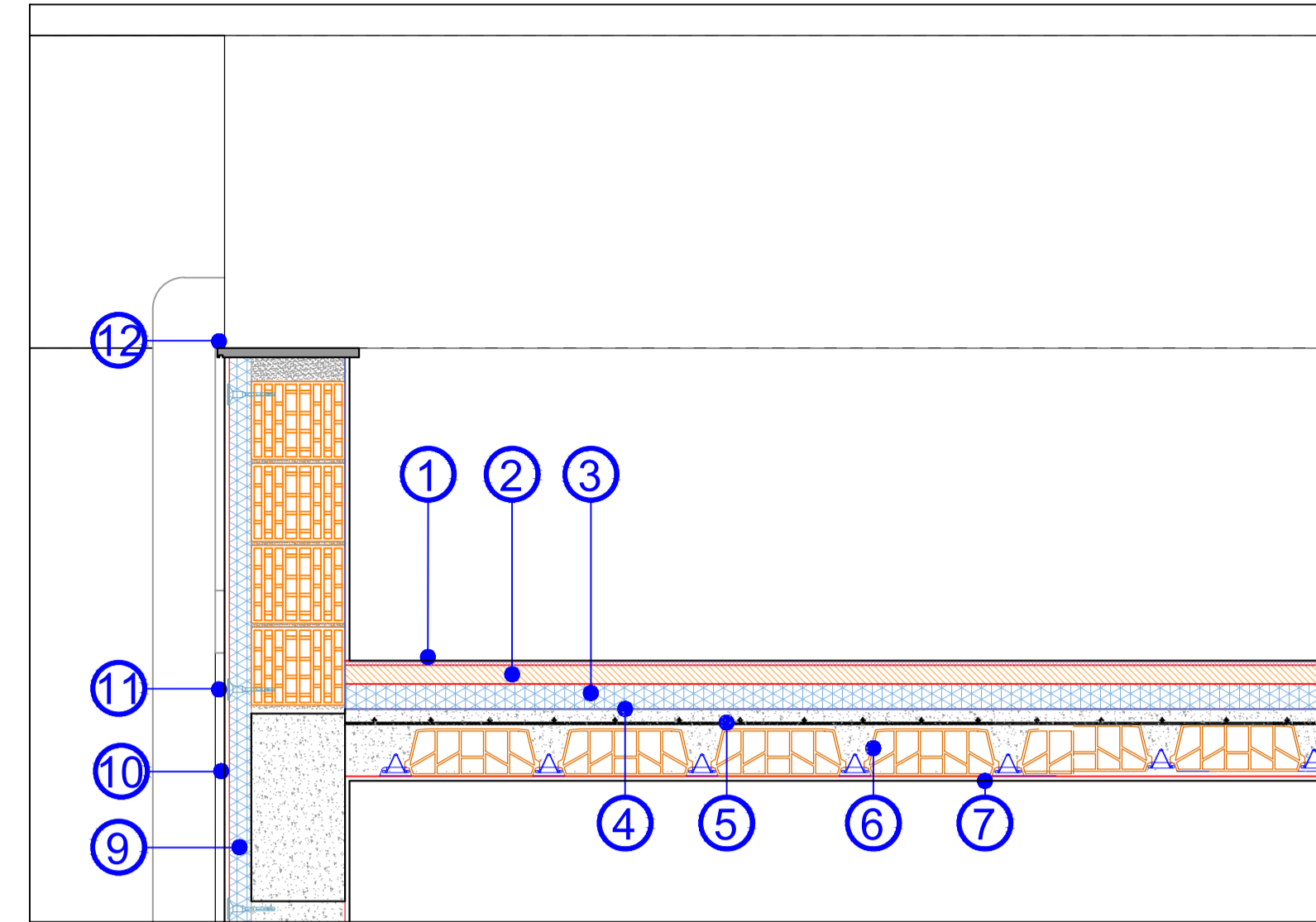


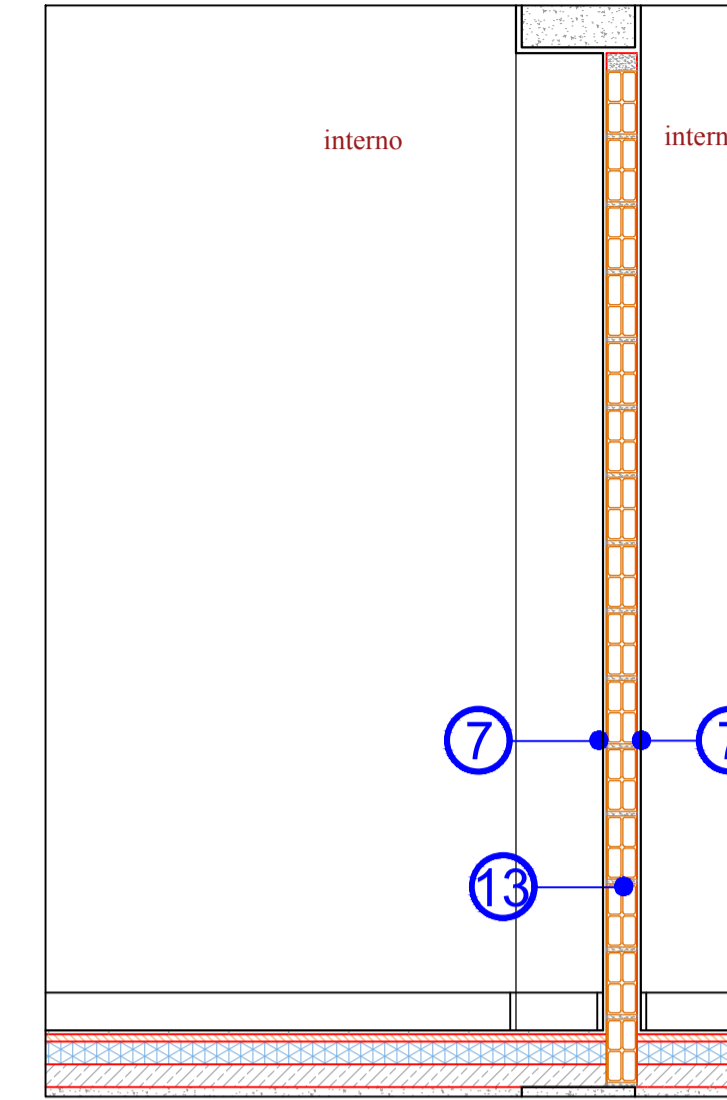


DETTAGLIO PONTE TERMICO SOLAIO DI COPERTURA



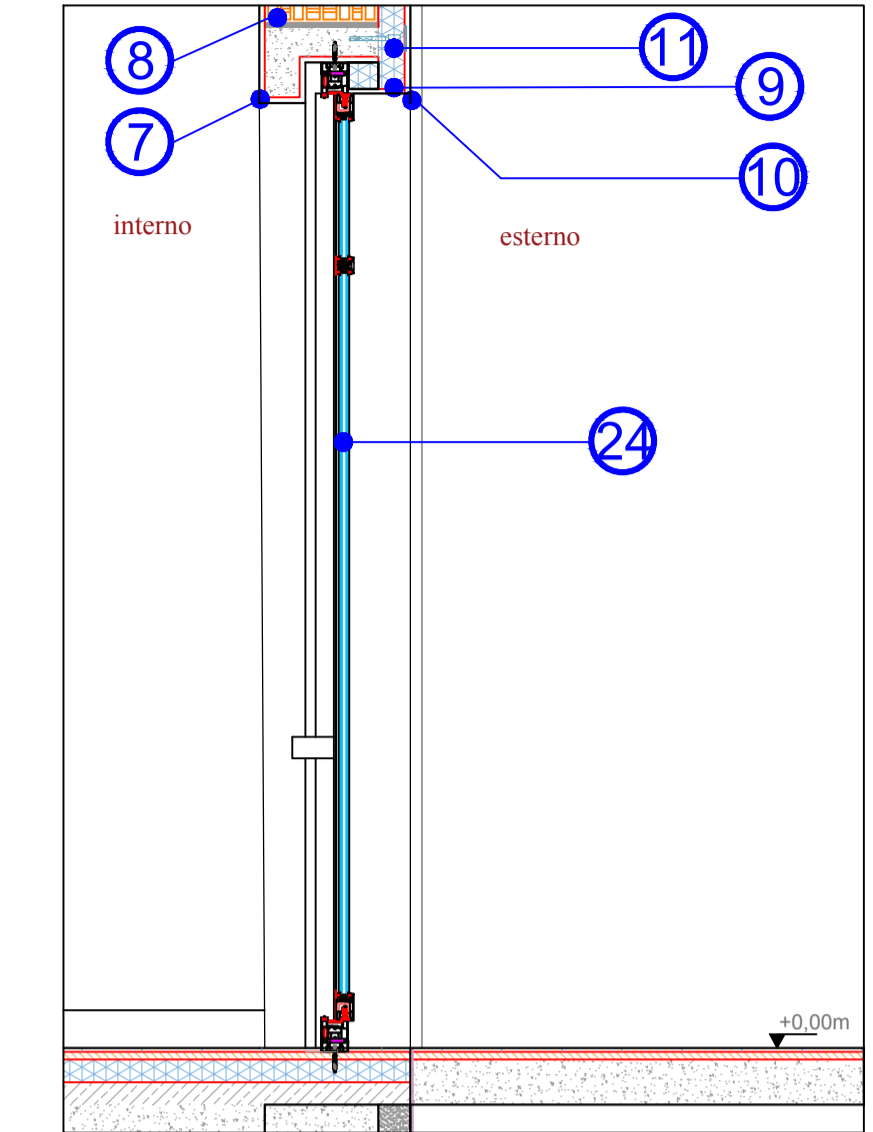
- ① Impermeabilizzazione con guaina ardesiata
- ② Massetto isolante in cls e argilla espansa spessore 3,00cm , 0,17 W/mk
- ③ Pannello isolante in XPS spessore 6,00cm , 0,035 W/mK
- ④ Impermeabilizzazione con guaina a base di bitume spessore 0,40cm
- ⑤ Calcestruzzo armato con rete elettrosaldata
- ⑥ Soletta (blocchi in laterizio + travetti in cls ) 16,00 cm + malta cementizia 2,00cm , 0,30 m²K/W
- ⑦ Intonaco interno
- ⑧ Blocchi in laterizio spessore 30,00 cm , 0,55 W/mk
- ⑨ Pannello isolante in EPS spessore 6,00cm , 0,031 W/mK
- ⑩ Rasante per esterni
- ⑪ Tassello di aggancio pannelli isolante
- ⑫ Soglia in marmo sp. 3cm + guaina in PVC

DETTAGLIO P. T. Tramezzo



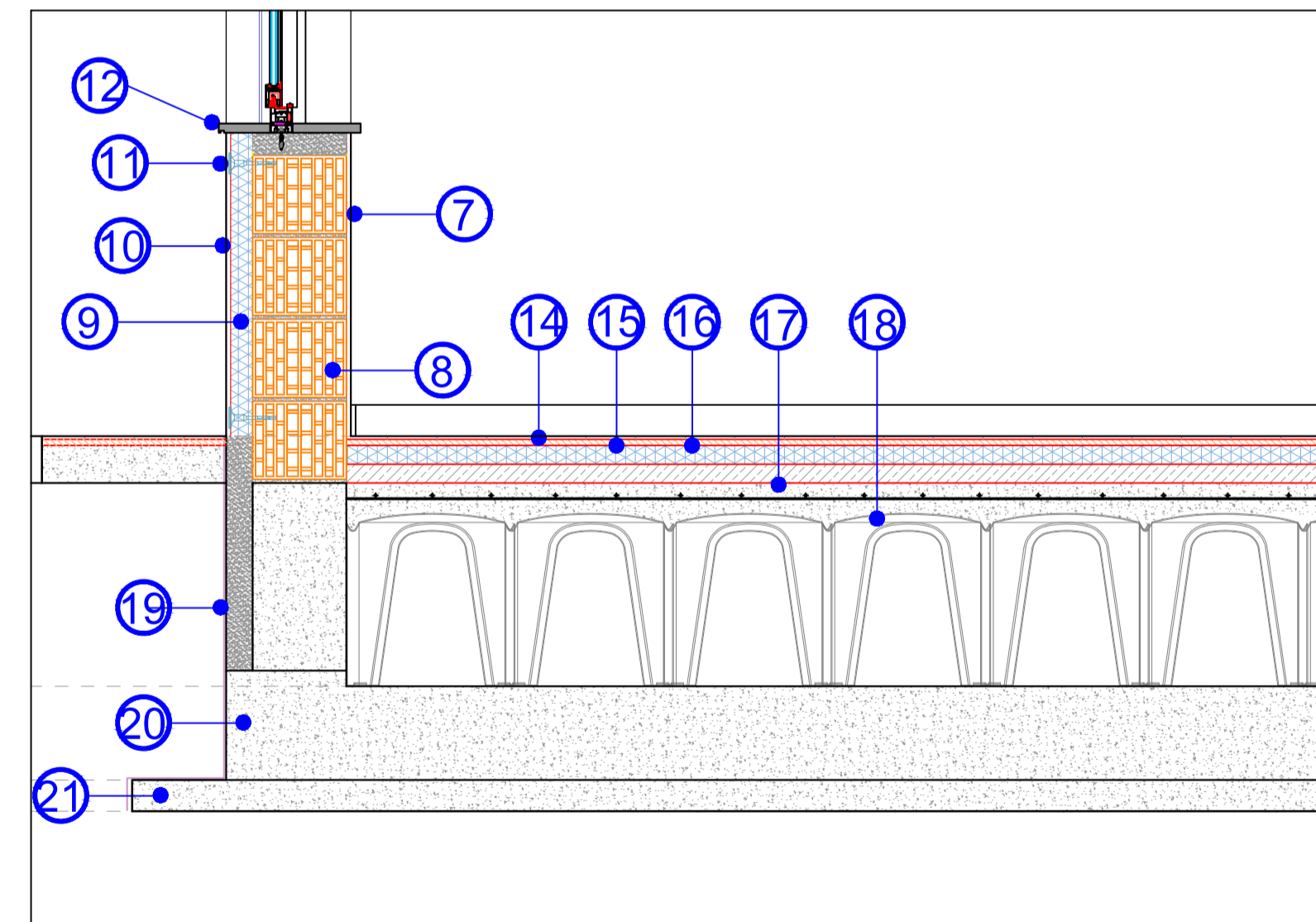
- ⑦ Intonaco interno
- ⑬ Tramezzo in laterizio forati spessore 8,00cm , 0,20 m²K/W

DETTAGLIO P. T. Serramenti (vetrate)



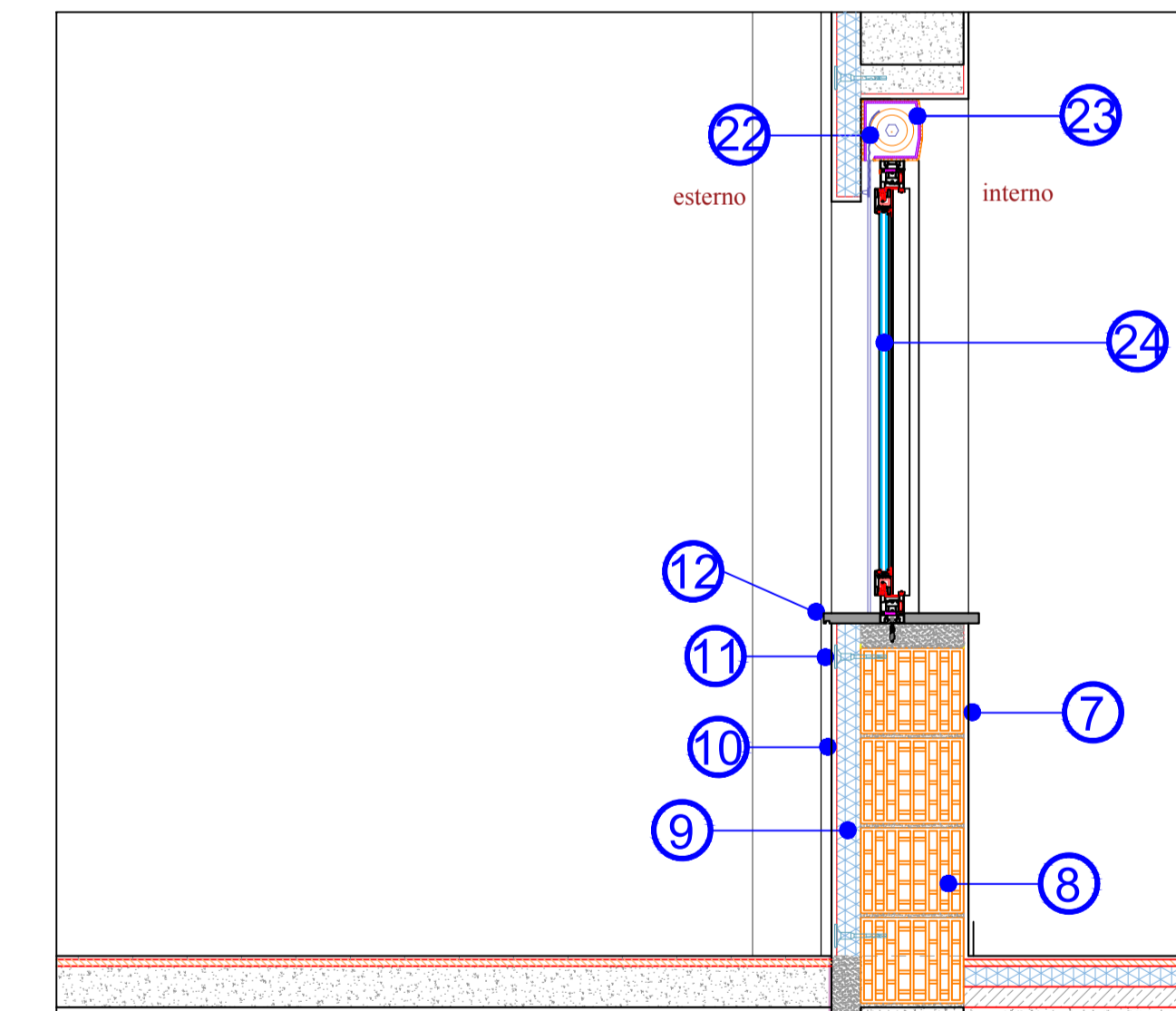
- ⑦ Intonaco interno
- ⑧ Blocchi in laterizio spessore 30,00 cm , 0,55 W/mk
- ⑨ Pannello isolante in EPS spessore 6,00cm , 0,031 W/mK
- ⑩ Rasante per esterni
- ⑪ Tassello di aggancio pannelli isolante
- ⑫ Serramento in PVC Uf = 1,30 W/m²k e vetro doppio Ug =1,30 W/m²k

DETTAGLIO PONTE TERMICO SOLAIO PRIMO LIVELLO



- ⑦ Intonaco interno
- ⑧ Blocchi in laterizio spessore 30,00 cm , 0,55 W/mk
- ⑨ Pannello isolante in EPS spessore 6,00cm , 0,031 W/mK
- ⑩ Rasante per esterni
- ⑪ Tassello di aggancio pannelli isolante
- ⑫ Soglia in marmo sp. 3cm + guaina in PVC
- ⑬ Tramezzo in laterizio forati spessore 8,00cm , 0,20 m²K/W
- ⑭ Pavimentazione interna spessore 1,00 cm , 1,47 W/mk
- ⑮ Sottofondo in cls -malta di cemento spessore 2,00 cm , 1,40 W/mk
- ⑯ Battiscopa in gres sp. 1cm
- ⑰ Soletta con rete elettrosaldata 16,00 cm + malta cementizia 2,00cm , 0,30 m²K/W
- ⑱ Vespaio areato con i gloo h: 55,00cm
- ⑲ Guaina impermeabilizzante
- ⑳ Piastra di fondazione sp. 30cm
- ㉑ Magrone sp. 10cm

DETTAGLIO P. T. Serramenti (finestre)



- ⑦ Intonaco interno
- ⑧ Blocchi in laterizio spessore 30,00 cm , 0,55 W/mk
- ⑨ Pannello isolante in EPS spessore 6,00cm , 0,031 W/mK
- ⑩ Rasante per esterni
- ⑪ Tassello di aggancio pannelli isolante
- ⑫ Soglia in marmo sp. 3cm + guaina in PVC
- ⑬ Avvolgibile coibentato
- ⑭ Cassonetto a scomparsa coibentato
- ⑮ Serramento in PVC Uf = 1,30 W/m²k e vetro doppio Ug =1,30 W/m²k

COMUNE DI  
GAGGI  
PROVINCIA DI MESSINA

PROGETTO ESECUTIVO  
LAVORI DI REALIZZAZIONE  
DELL'ASILO NIDO COMUNALE

PROGETTO ESECUTIVO

ALLEGATI

R. ELABORATI DI RILEVO

- R\_1 Corografia
- R\_2 Aerofotogrammetria
- R\_3 Planimetria di rilievo

D. DOCUMENTAZIONI E RELAZIONI

- D\_1 Relazione Generale
- D\_2 Relazione sui materiali
- D\_3 Relazione di calcolo
- D\_4 Tabulati di calcolo

P. ELABORATI DI PROGETTO

- P\_1 Planimetria di progetto
- P\_2 Pianta - Prospetti - Sezioni
- P\_3 Impianti (rete idrica - rete fognaria - climatizzazione - elettrico)
- P\_4 Abaco degli infissi
- P\_5 Particolari costruttivi
- P\_6 Impianto Fotovoltaico
- P\_7 Impalcanti

F. ELABORATI DI PROGETTO

- F\_1 Elenco Prezzi
- F\_2 Analisi dei prezzi
- F\_3 Computo metrico estimativo
- F\_4 Capitolato speciale d'appalto
- F\_5 Piano di manutenzione
- F\_6 Quadro economico
- F\_7 Cronoprogramma
- F\_8 Schema delle competenze tecniche

S. ELABORATI DELLA SICUREZZA

- S\_1 Piano di sicurezza
- S\_2 Schede di sicurezza
- S\_3 Layout di cantiere
- S\_4 Calcolo incidenza della manodopera

IL PROGETTISTA

IL RUP

VISTI

GAGGI II.